



**Betonblock neu gedacht.**

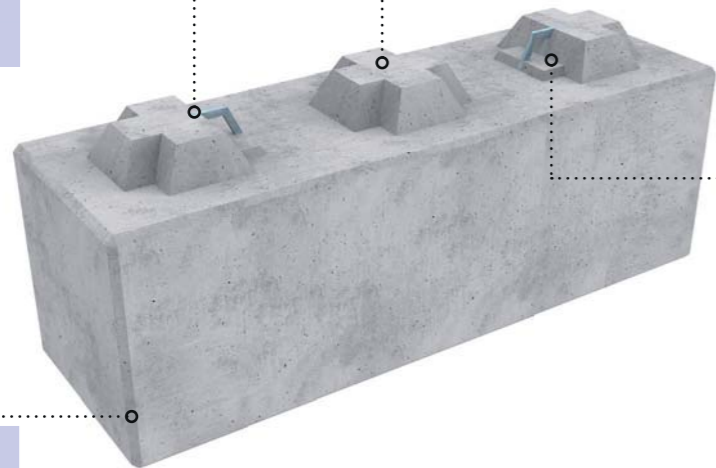
**Beton mit System.**



## Rundum überzeugend.

Wir haben den Betonblock neu gedacht und mit SwissBlock® eine zukunftsweisende Systemlösung entwickelt, die erstaunlich vielfältige Anwendungsmöglichkeiten bietet.

**SwissLoop®-Systemanker**  
integriert in Konnektor-  
verbindung

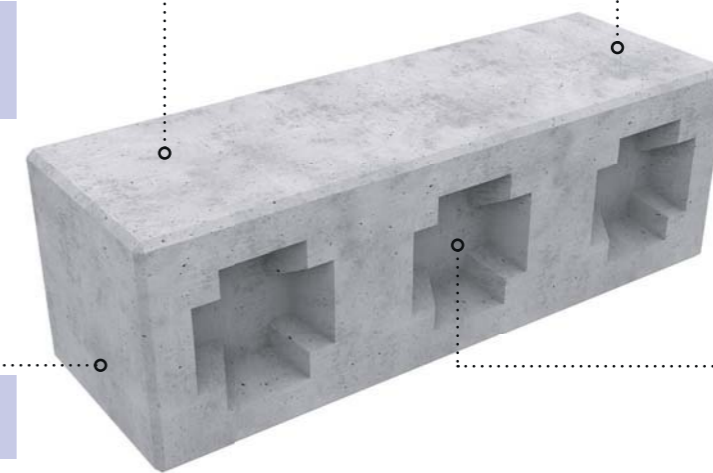


**Konnektor**  
für einen stabilen vertikalen  
und horizontalen Mauerverbund

**Erhöhter Anschluss**  
keine Vertiefungen durch  
Transportankersystem,  
kein stehendes Wasser und  
somit frostsicher

**Kanten**  
gebrochen und verschleissfest  
Dreieckleisten 15 × 15 mm

**Werkstoff**  
normierter Frisch- oder  
hochwertiger Recyclingbeton



**Präzision**  
präzise Bauteilgeometrie,  
hohe Massgenauigkeit

**Produktion**  
in einem Guss hergestellt

**Negativ-Konnektor**  
konisch und selbstzentrierend

## Das spricht für SwissBlock®.

- Die SwissBlock®-Systemsteine überzeugen durch hochwertige Fertigteilqualität und punkten mit dauerhafter Wiederverwendbarkeit
- Das optimierte Gewicht von max. 900 kg ermöglicht das Manövrieren mit einsatzüblichen Hebegeäten
- Dimensionen, Geometrie und Statik sind auf modernste bautechnische Einsätze ausgelegt
- Verkürzte Bauzeiten durch ein kostenoptimiertes Konzept mit kompatiblen Systembauteilen schaffen Wettbewerbsvorteile



## Mobile Sicherheit.

Die einbetonierten SwissLoop®-Systemanker dienen als unbegrenzt wiederverwendbare Anschlag- und Anschlusspunkte. Die spezifisch dimensionierten Systemanker entsprechen höchsten Sicherheitsanforderungen und gewährleisten einen einfachen und mobilen Einsatz.

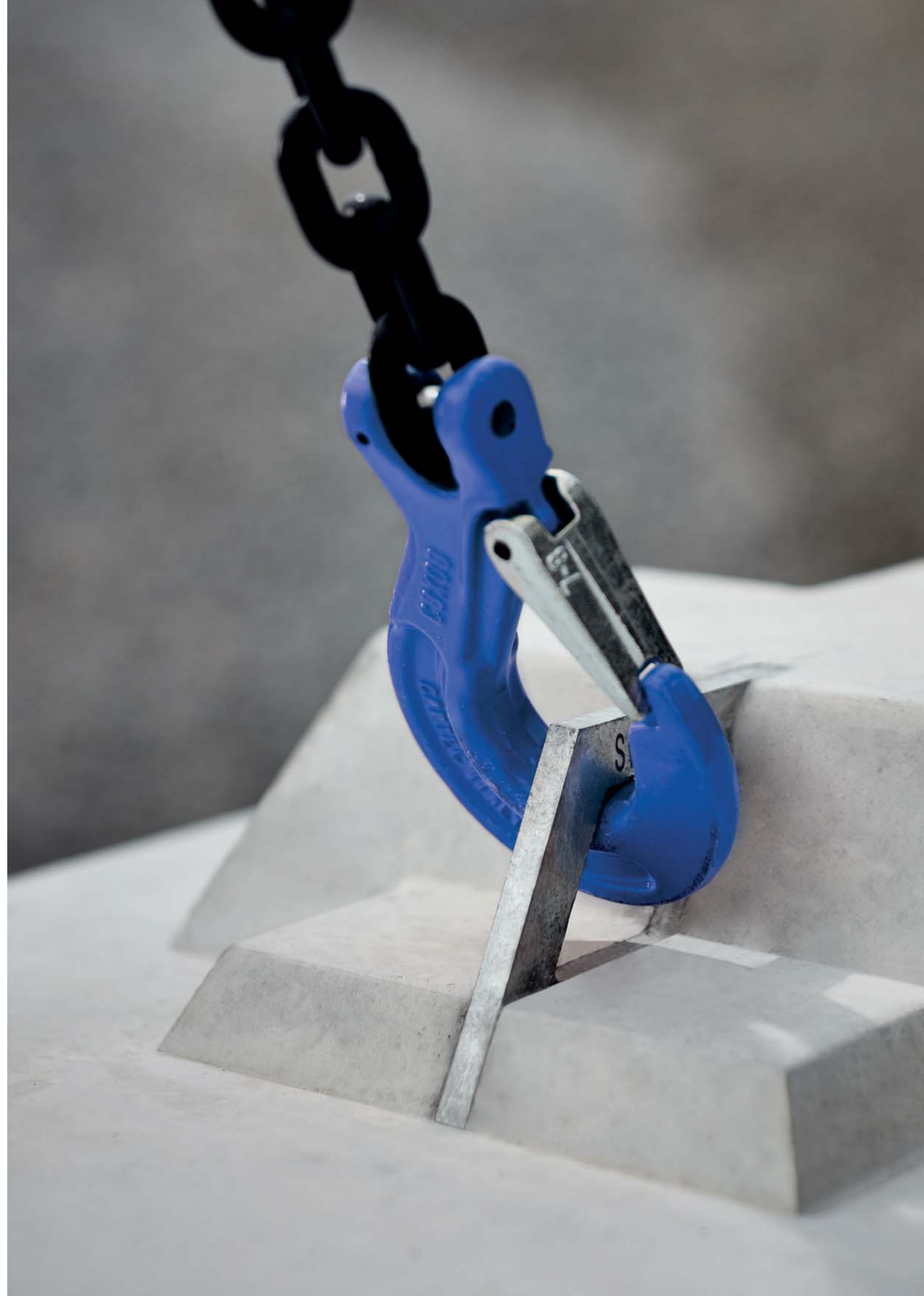
Der eigens entwickelte und geprüfte SwissLoop®-Systemanker ist ein definierter Anschlagpunkt und integrierter Bestandteil von jedem SwissBlock®.

Die Einbindetiefe und die Geometrie ermöglichen das Ausschalen und Anheben der SwissBlock®-Systemsteine bereits am Folgetag. Zum Produzieren und Transportieren werden keine besonderen Hebevorrichtungen benötigt.

- kein stehendes Wasser, dadurch frostsicher
- keine Verschmutzungen durch Sand oder Kies
- statisch geprüft mit 15-facher Sicherheit
- feuerverzinkte, korrosiongeschützte Oberfläche
- keine Kollisionen durch hervorstehende Teile
- dauerhafte Stabilität und eine hohe Lastaufnahme

## Einsatztauglichkeit.

Geprüft durch die Eidgenössische  
Materialprüfungs- und Forschungsanstalt.



# SwissBlock<sup>®</sup>-Adapter

## Eine clevere Lösung, die vieles einfacher macht.

Neben der Aufgabe als Anhängepunkt dient der SwissLoop<sup>®</sup>-Systemanker als Anschluss-  
punkt für die SwissBlock<sup>®</sup>-Adapter und ermöglicht weitere wirtschaftliche Anwendungsmög-  
lichkeiten. Der spezifisch dimensionierte Systemanker ist EMPA-geprüft und die 15-fache  
Sicherheit gewährleistet die dauerfeste, statische Aktivierung des kompletten Eigengewichts  
über den biegesteifen angeschlossenen SwissBlock<sup>®</sup>-Adapter. Handels-übliche Transportan-  
ker haben lediglich eine rund 3-fache Sicherheit.

## Bestechende Eigenschaften.

- Steck- und Schraubverbindungen, ganz ohne bohren und dübeln
- schnelles und kraftschlüssiges Aktivieren des Eigengewichts
- dauerhafte Stabilität und eine hohe Lastaufnahme
- unbegrenzte Möglichkeiten für die Weiterentwicklung von Anbauteilen



### Lochbild

flexibel für maximale  
Systemkompatibilität

### Bügelschraube

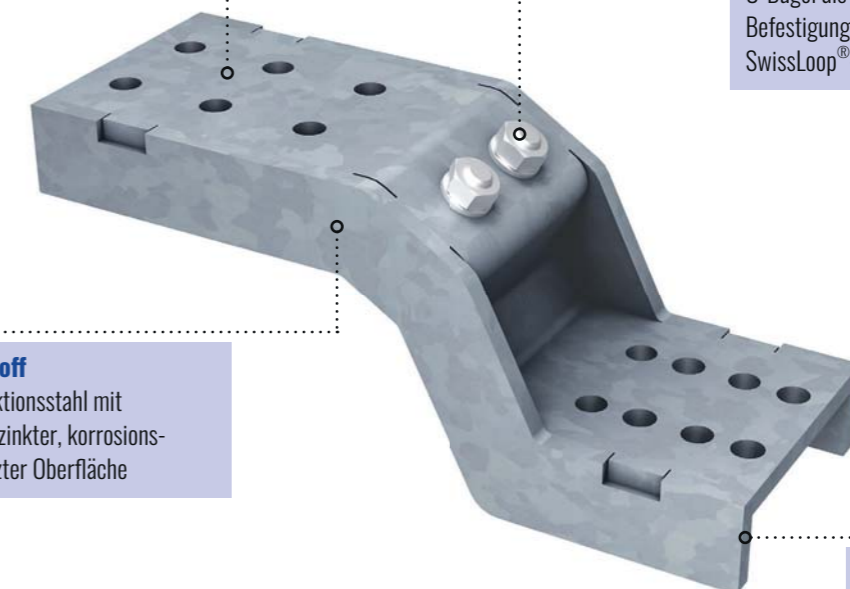
U-Bügel als kraftschlüssige  
Befestigung an  
SwissLoop<sup>®</sup>-Systemanker

### Werkstoff

Konstruktionsstahl mit  
feuerverzinkter, korrosions-  
geschützter Oberfläche

### Torsionssteife Geometrie

durch statische Bauhöhe und  
8 mm Materialstärke



# SwissBlock®-Adapter

## Systemkomponenten mit unbegrenzten Möglichkeiten.

Ob Sicht- oder Lärmschutzwände, Schalungselemente oder Gebäudelösungen. Das clevere System garantiert eine lange Lebensdauer und einen multifunktionalen Einsatz.

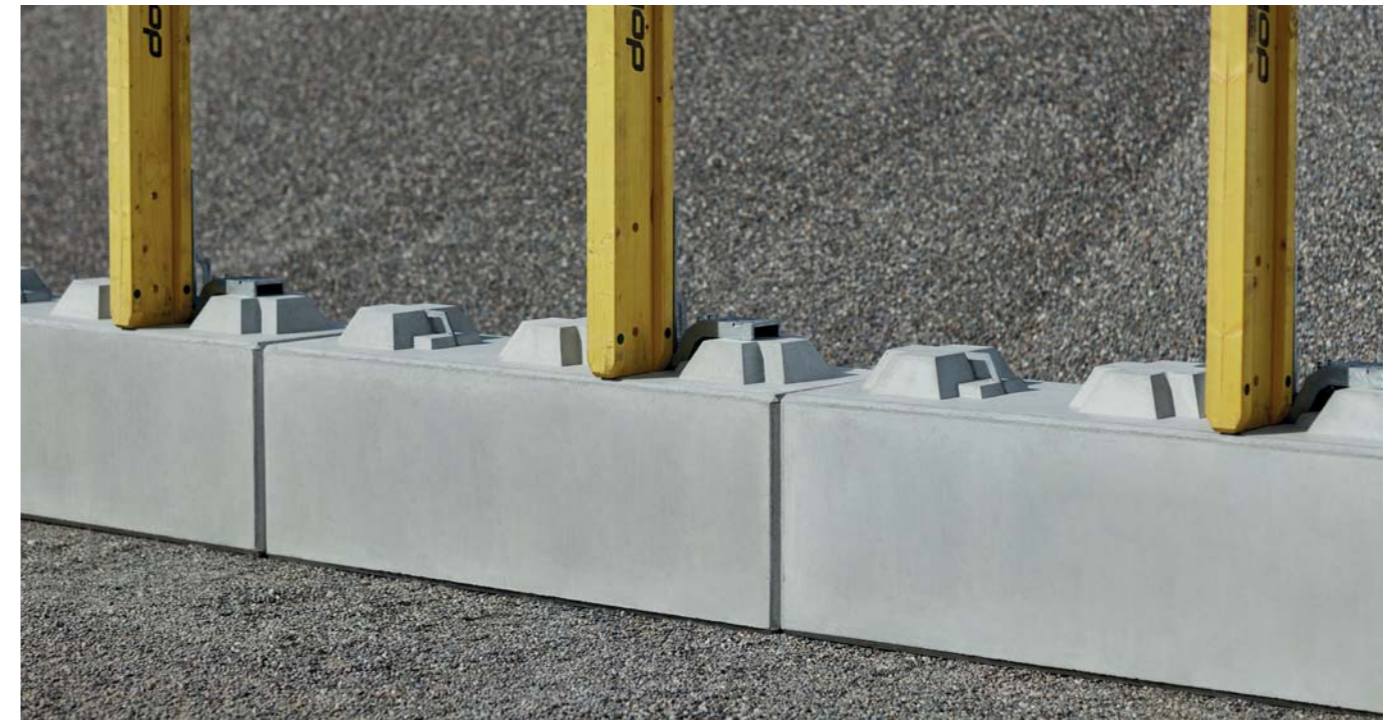
## Flexibilität und hohe Einsatztauglichkeit.

Mit den SwissBlock®-Adaptoren wird das Eigengewicht der Betonblöcke einfach und schnell aktiviert. Kanthölzer, H-Träger oder Gerüstrohre können so kraftschlüssig an die Systemsteine montiert werden. Steck- und Schraubverbindungen garantieren einen sicheren, bequemen und zeitsparenden Einsatz ganz ohne bohren und dübeln.

SwissBlock®-Grundadapter



Adapterwinkel (kurz)



Adapterwinkel (lang)



# SwissBlock®-Adapter

## Vielseitige Montagemöglichkeiten.

Bauarbeiten entlang von Strassen bei fliessendem Verkehr sind eine grosse Herausforderung. Mobile Schutzwände sorgen für Sicherheit. Über die SwissBlock®-Adapter werden Kanthölzer einfach und kraftschlüssig an die Betonblöcke montiert. Diese stabile, aber trotzdem mobile Schutzwandkonstruktion besticht in vielerlei Hinsicht.

## Sicherheit für Verkehrsteilnehmer und Bauarbeiter.

Ob Spritzbetonrückprall oder absplitternde Betonstücke durch den Spitzhammer: Mit einer Schutzwand werden Verkehrsteilnehmer effizient geschützt. Durch einen zuverlässigen Sichtschutz werden Baustellen und die Baustellenarbeiter vor Blicken von aussen geschützt. Zudem konzentrieren sich die Verkehrsteilnehmer dank der Schutzwand ausschliesslich auf den Verkehr und sind weniger abgelenkt.

### SwissBlock®-Grundadapter mit Adapterwinkel (kurz)

zwischen den Konnektoren in Achse montiert



### SwissBlock®-Grundadapter mit Adapterwinkel (kurz)

auf dem Konnektor in Achse montiert



### SwissBlock®-Grundadapter mit Adapterwinkel (lang)

seitlich in Querachse zu Konnektor montiert



### SwissBlock®-Grundadapter mit Adapterwinkel (kurz)

zwischen den Konnektoren Aussenkante bündig montiert



### SwissBlock®-Grundadapter mit Adapterwinkel (lang)

Konnektor übergreifend stirnseitig in Achse montiert



### SwissBlock®-Grundadapter mit Adapterwinkel (kurz)

stirnseitig in Achse montiert



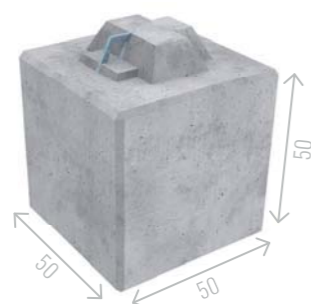
# SwissBlock® - System

## Funktionalität, die vieles einfacher macht.

Nur was bis ins Detail durchdacht ist, kann auf der ganzen Linie überzeugen. Mit dieser Haltung und mit all unserer Bau Erfahrung haben wir den SwissBlock® entwickelt. Drei einfache Standardgrößen bieten zahlreiche Baulösungen und sehr vielfältige Anwendungsmöglichkeiten.

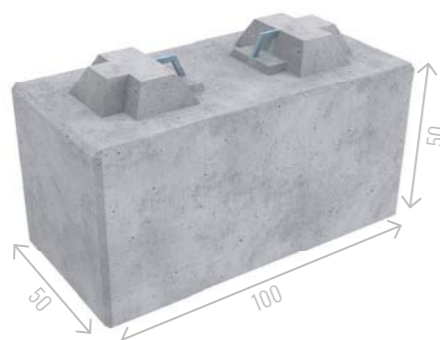
### 1K Standard-Block

- ↔ Länge: 50 cm
- ↔ Breite: 50 cm
- ↑ Höhe: 50 cm
- 📦 Gewicht: 300 kg



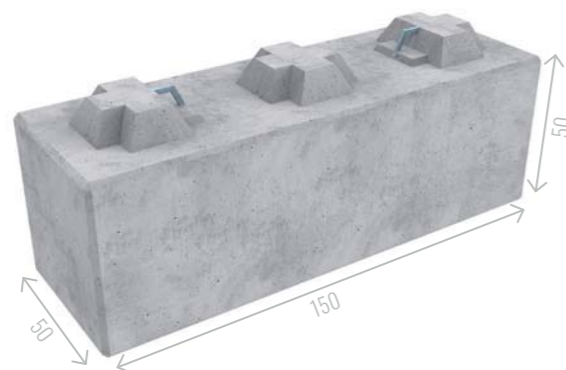
### 2K Standard-Block

- ↔ Länge: 100 cm
- ↔ Breite: 50 cm
- ↑ Höhe: 50 cm
- 📦 Gewicht: 600 kg



### 3K Standard-Block

- ↔ Länge: 150 cm
- ↔ Breite: 50 cm
- ↑ Höhe: 50 cm
- 📦 Gewicht: 900 kg



## Der Block der unbegrenzten Möglichkeiten.

SwissBlock® ist ein modularer Betonblock, der multifunktional und flexibel eingesetzt werden kann. Sei es eine fixe Stützmauerkonstruktion, eine semipermanente Baustelleninstallation oder

eine temporäre Eventinfrastruktur – das clevere Betonblocksystem eröffnet ungeahnte Möglichkeiten in der Baubranche sowie im Veranstaltungsbereich.

# Zertifizierung

## Qualität, auf die man sich verlassen kann.

Das ausgeklügeltste System verliert seine Attraktivität, wenn am Ende die Produktqualität nicht stimmt. Deshalb überlassen wir bei der Produktion nichts dem Zufall.

### Konkret heisst das:

- Verwendet werden ausschliesslich normierter Frischbeton oder hochwertiger Recyclingbeton
- Die Produktion aus einem Guss garantiert beste Fertigteil-Qualität
- Dauerhaftigkeit und flexible Wiederverwendbarkeit minimieren den Wertverlust

### Engineering und Zulassung

- Die SwissBlock®-Systemsteine erfüllen alle massgebenden Baustoffnormen inklusive Bauprodukteverordnung Nr. 305/2011 (EU-BauPVO)
- Zertifiziert nach EN15258 (Betonfertigteile – Stützwandelemente) und EN 771-3 (Mauersteine aus Beton)
- Das SwissBlock®-System verfügt über eine Bauartgenehmigung des Deutschen Instituts für Bautechnik (DIBt)





## Über Uns

Die Freude am bautechnischen Fortschritt und seine Begeisterung, daran mitzuwirken – das waren die Antriebskräfte, die Richard Laumer sen. 1956 dazu bewogen, seine eigene Firma zu gründen.

Dabei ging es ihm weniger um betriebswirtschaftliche Ziele im Sinne von Steigerung der Umsätze. Sein Ehrgeiz bestand vielmehr im Austüfteln der besten Lösung, sowohl was die Technik als auch die Baukosten anbelangt. Dass sich dieser Ansatz zu hundert Prozent mit den Interessen des Bauherrn deckt, ist der Grund, warum seine Firma von Anfang an auch wirtschaftlichen Erfolg hatte.

Mittlerweile ist das Unternehmen auf über 500 Mitarbeiter angewachsen und in seiner Vielseitigkeit eine Ausnahmeerscheinung auf dem Bausektor: Ausgehend vom Stahlbetonfertigteiltbau, kamen sukzessive der Garagenbau, Komplettbau, die statische Bauwerkssanierung durch Klebeverstärkung, Risseverpressung und Spritzbeton sowie die GSV-Bodenstabilisierung hinzu.

Produktionsschwerpunkt ist dabei der Stahlbetonfertigteiltbau, inzwischen auch mit hochwertigem Architekturbeton. Industriebauten, die sowohl das Budget als auch den Zeitplan einhalten und dabei solide und architektonisch wertvoll sind, sind nach wie vor das erklärte Spezialgebiet.

**mehr Infos über uns finden Sie auf [www.laumer.de](http://www.laumer.de)**

## Nachhaltigkeit

Der Umweltgedanke ist uns ein ganz besonderes Anliegen. Bei uns bleibt er nicht in den Köpfen, sondern wird in die Tat umgesetzt.

Für unser nachhaltiges Wirtschaften in der Betonindustrie und unserer Lieferkette wurden wir mit dem CSC-Zertifikat in Gold ausgezeichnet.

Mehr zum Thema Nachhaltigkeit finden Sie unter [www.laumer.de/unternehmen/nachhaltigkeit](http://www.laumer.de/unternehmen/nachhaltigkeit)



### Nachhaltigkeit, die allen zugutekommt.

Beton würde man spontan vielleicht nicht zuallererst mit Nachhaltigkeit assoziieren. Bei näherer Betrachtung gibt es aber gute Gründe, um beim SwissBlock® genau das zu tun.

- Die lokale Herstellung garantiert kurze Wege und die optimale Nutzung regional verfügbarer Ressourcen
- Die hohe Qualität und die zerstörungsfreien Anschlussmöglichkeiten machen den SwissBlock® besonders langlebig
- Die modularen Systemsteine können multifunktional eingesetzt werden und sind nahezu beliebig wiederverwendbar



# Dienstleistungen

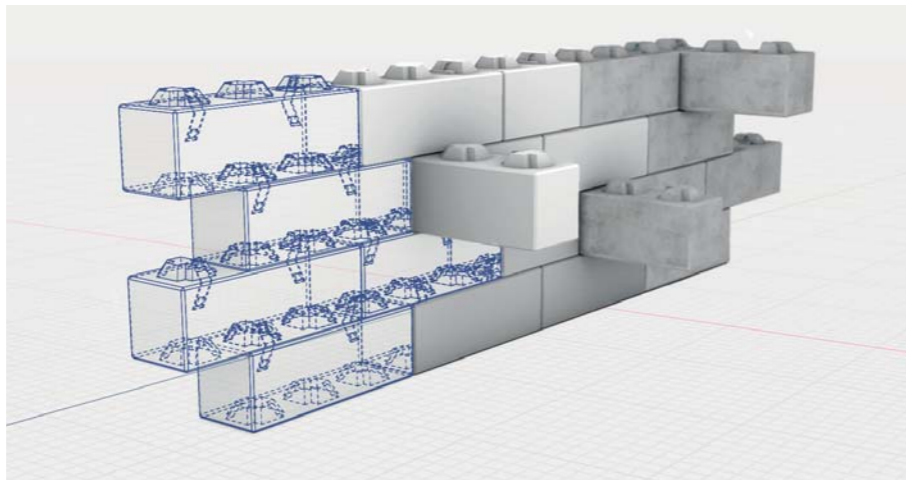
## Mehr als nur ein Schalungssystem.

Wir begleiten unsere Produkte und unterstützen das SwissBlock®-System mit einer einzigartigen und ausgewiesenen Dienstleistungskompetenz.



### Planung Projektierung

Von der konzeptionellen Idee über die Projektentwicklung bis hin zur fertigen Baulösung. Kunden und Projektpartner profitieren von einer umfassenden ganzheitlichen Systemlösung. Unsere wirtschaftliche Denkweise resultiert in einer modernen und innovativen Baulösung.



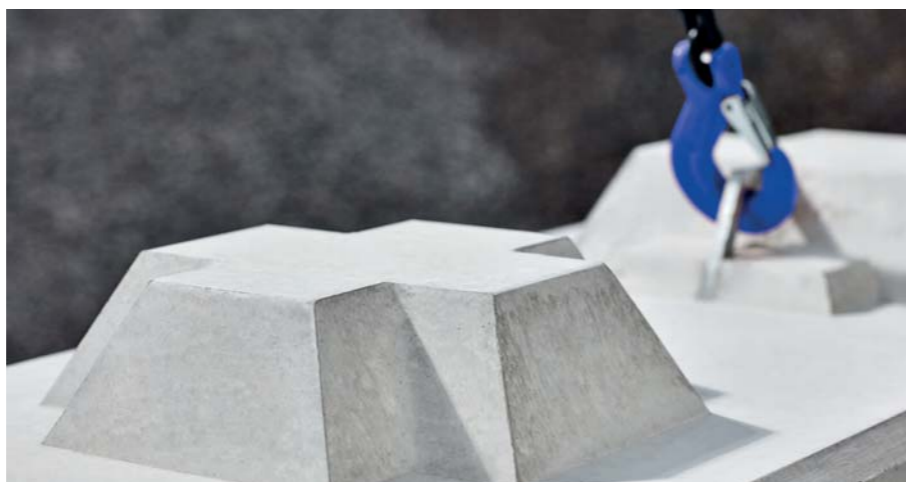
### Berechnungen Statik

Berechnen moderner Stütz- und Tragsysteme ist unsere Kompetenz. Neben der Typenstatik verfügt das SwissBlock®-System über diverse Prüf- und Testergebnisse. Auf Wunsch liefern wir auch statische Nachweise sowie projektbezogenen die Installations- sowie Baupläne.



### Projektumsetzung Realisation

Höchste Qualitätsstandards kombinieren wir mit bewährten Fähigkeiten, Innovationsgeist und modernsten Technologien. Im Zentrum unserer Projektrealisation steht die nachhaltige Wirtschaftlichkeit der Kundenlösung mit dem Fokus auf Sicherheit, Qualität, Kosten- und Termintreue. Durchdachte Lösungen mit SwissBlock® überzeugen auf der ganzen Linie.



# Produkte

## Ein breites Sortiment ermöglicht einen flexiblen und individuellen Einsatz.

Dank innovativen Weiterentwicklungen und neuen Lösungsansätzen hat sich SwissBlock® als Premium-Produkt etabliert.

### SwissBlock® Abschlussstein



### SwissBlock® Tec



### SwissBlock® mit Gabelführungen



### SwissBlock® mit Aussparungen für Hubwagen



### Mauerkopf-Block mit 20 cm Brüstungstärke



### Wandabschluss- Blöcke 45°



# Produkte

## SwissBlock®-TEC

Der SwissBlock®-TEC mit vertikalen Durchdringungen ist ein absolutes Novum und ermöglicht eine neue bautechnische Dimension. Senkrechte Verbindungen der Betonblöcke mit Zugstangen bieten hinsichtlich Stabilität von Stützwandkonstruktionen, Gebäudelösungen oder Ballastierungen einen konstruktiven und statischen Mehrwert. Ob Systemsteine in den Untergrund verankert oder kraftschlüssig auf ein Fahrzeug geschraubt werden: Mit SwissBlock®-TEC wurden bereits erfolgreich die unterschiedlichsten Projekte realisiert.



### Überzeugende Vorteile.

- Verbindet eine simple Schwergewichtsmauer zu einem stabilen statischen System
- Ballastierungskörper aus mehreren Systemsteinen können kraftschlüssig verschraubt werden
- Fixe Verankerungen von Gebäudelösungen aktivieren das Eigengewicht der gesamten Systemwand
- Ermöglicht Stützkonstruktionen in schlanker Bauweise

## Struktur-Block

Der Einsatz von wiederverwendbaren elastischen Strukturmatrizen verleiht den Systemsteinen eine hochwertige Sichtoberfläche. Dem individuellen Design sind diesbezüglich fast keine Grenzen gesetzt. Selbst den optischen Ansprüchen einer Natursteinoptik kann mit diesen Struktur-Blöcken Rechnung getragen werden.



### Gestaltungsfreiheit bei der Formgebung.

SwissBlock®-Systemsteine werden im schleppenden Läuferverband versetzt. Die Schichten bestehen aus Läufern, die von Lage zu Lage um ein Drittel Blocklänge versetzt sind. Durch Betonstrukturen kann dieses Fugenbild kaschiert werden und aus der Systemmauer entsteht eine optisch

homogene Wandoberfläche. Ob Brucheffekte von Stein- und Felsstrukturen, Mauerwerk-, Holz-, Rippen- oder Wellenprofile, der Gestaltungsfreiheit bei der Formgebung von Beton sind fast keine Grenzen gesetzt.



SwissBlock®-TEC kraftschlüssig mit Fahrgestell verschraubt.



Aktivierung SwissBlock®-Systemmauer



Natursteinoptik – Tarn

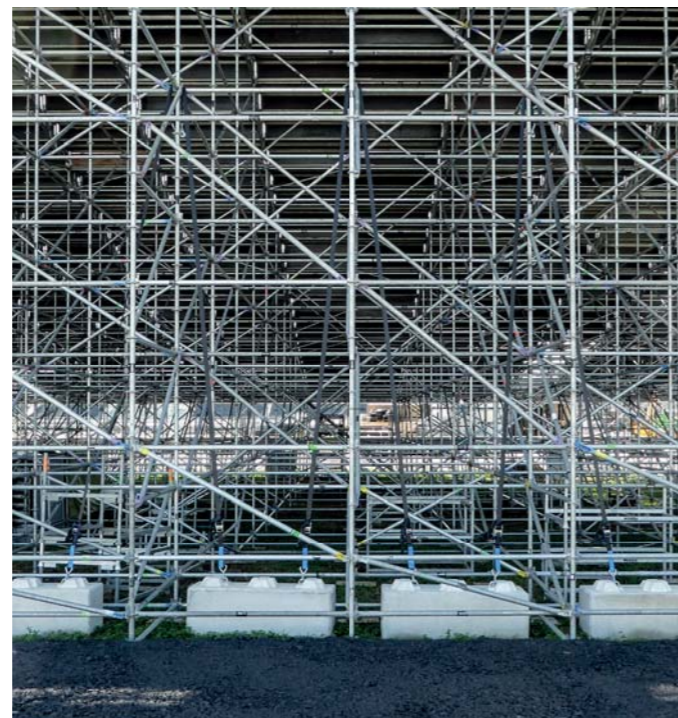


Mauerwerkstruktur in Schieferoptik – Brabant

# Anwendungen

## Sichere und zuverlässige Ballastierungen

Ob eine Wandschalung, ein Gerüstturm, ein Festzelt oder eine Tribünenanlage, Ballast hat für temporäre Baukonstruktionen eine hohe Bedeutung und die einfache statische Aktivierung des Eigengewichts ist zentral. Konkret geht es dabei um ständige oder veränderliche Einwirkungen wie z.B. Windlasten oder Nutzlasten, welche die Stabilität eines Bauwerks gefährden können. Um das zu verhindern, braucht es Gewicht, welches diesen Kräften entgegenwirkt, sie also gewissermassen ausgleicht und neutralisiert.



## Warum eignet sich SwissBlock® besonders als Ballast?

Der SwissBlock® hat zwei Eigenschaften, die sich förmlich dafür anbieten, um aus ihm ein Gegengewicht zu machen. Zum einen kann er schnell und unkompliziert über den SwissLoop®-Systemanker aktiviert werden, selbst bei Auftreten von Wechsellasten. Zum anderen ist er sehr platzsparend zu transportieren. Beton hat ein spezifisches Gewicht von ca. 2400 kg pro m<sup>3</sup>.

Es versteht sich von selbst, dass derartige Ballastsysteme für eine enorme Stabilität sorgen können – erst recht, weil es kein Problem ist, mehrere Systemsteine aufeinander zu stapeln und als Paket zu aktivieren. Im Gegensatz zum Erdanker benötigt eine Ballastierung mit SwissBlock® keine aufwendigen Vorabklärungen hinsichtlich Werkleitungen.



## Anti-Terror-Sperren

Als Einzelteile leicht genug für ein problemloses Manövrieren und im Verbund schwer genug für einen effektiven Schutz: Die SwissBlock®-Systemsteine eignen sich hervorragend als Anti-Terror-Sperren und bieten erst noch attraktive Zusatznutzen.



## Auch optisch überzeugend.

Trotz massiver Bauweise müssen Anti-Terror-Sperren nicht zwingend provokativ wirken. Die Betonelemente können beispielsweise mit einer Holzbank ansprechend gestaltet werden und bieten so Besuchern einer Veranstaltung gleichzeitig einen zusätzlichen Nutzen.

Kombinationen mit anderen Zusatzfunktionen wie beispielsweise mit einem integrierten Abfall- und Recyclingkonzept oder einem Wegleitsystem sind ebenfalls möglich, genauso wie rein dekorative Elemente wie Blumen oder auch Christbäume.



# Clevere Systemlösungen hinterlassen Eindruck.

## Die professionelle Baustellen-, Werbe- und Infotafel.

Durch ein flexibles und wiederverwendbares Baukastensystem können Baustellentafeln oder Grossflächenwerbungen einfach und kosteneffizient realisiert werden.

### Zeitsparend und flexibel.

Dank diesem modularen Konzept können Reklametafeln individuell gestaltet, erweitert und bequem auf die Grösse angepasst werden. Die Systemkompatibilität zu SwissBlock® überzeugt mit Nachhaltigkeit, Flexibilität und Sicherheit.

Das komplette System inklusive vorproduzierter Holzkonstruktion spart Montagezeit auf der Baustelle und ist sehr einfach und schnell wieder demontiert. Die flexible Wiederverwendbarkeit und der geringe Wertverlust machen dieses clevere Konzept einzigartig und sehr kosteneffizient.

### Überzeugende Vorteile.

- keine Werkleitungssondierungen oder Aushubarbeiten
- keine einbetonierten Fundamente, die nachträglich entfernt werden müssen
- dank schraubbaren Systemkomponenten ganz ohne bohren und dübeln

# Multifunktionaler Einsatz, der überzeugt.

Ob Baustellensignalisationen, Fahnenmasten, Wegleitsysteme, Hinweis- oder Verkehrstafeln. Das clevere System mit Schraubverbindungen garantiert einen sicheren, bequemen und zeitsparenden Einsatz.

## Halter für Signaltafel oder Fahnenmast

Variante einfach und doppelt  
max. ø 60 mm



## 2K Standard-Blöcke, verbunden mit einem doppelten Signaltafelhalter

Grundfläche 1.0 x 1.0 m  
Gesamtgewicht 1200 kg



## Qualität, auf die man sich verlassen kann.

Die SwissBlock®-Systemsteine mit Gabelführungen überzeugen durch hochwertige Fertigteilqualität und punkten mit dauerhafter Wiederverwendbarkeit. Das clevere Betonblocksystem eröffnet ungeahnte Möglichkeiten in der Baubranche sowie im Veranstaltungsbereich.



# BaseX<sup>®</sup>-Groundsupport

## Ballastieren war noch nie so leicht.

Mit dem modularen BaseX<sup>®</sup>-Ballastierungssystem und den SwissBlock<sup>®</sup>-Systemsteinen wird alles ganz einfach. Das Groundsupport-System stabilisiert Konstruktionen wie Werkleitungs- und Kabelüberführungen, mobile Baustellen- und Strassenbeleuchtungsmasten oder Solaranlagen sowie Energietower sicher und flexibel. Je nach geplanter Struktur, Ort, Windlast und Gegebenheit kann das System mit den BaseX<sup>®</sup>-Modulen erweitert und situativ angepasst werden.

### BaseX<sup>®</sup> 50 × 50 cm



### Spindeladapter und Fussspindel



### 1K Standard-Blöcke mit BaseX<sup>®</sup>-Groundsupport und Alu-Traverse



## Überzeugende Eigenschaften.

- hochfester Stahl mit feuerverzinkter Oberfläche
- statisch geprüfte Systembauteile, unbegrenzt wiederverwendbar
- dauerhafte Stabilität und eine hohe Lastaufnahme
- flexibles Lochbild für maximale Systemkompatibilität
- modular erweiterbar durch einfache Schraubverbindungen

## Kompensieren von Gefällen.

Die standardmässig vorhandene Nivellierung gleicht Gefälle bis zu 5 Prozent aus. Bei grösseren Unebenheiten bieten die optional erhältlichen Spindeladapter einen sicheren Stand.

## Statisch geprüft.

Für die Ballastierung kommen die bewährten SwissBlock<sup>®</sup>-Systemsteine zum Einsatz. Den gültigen Normen entsprechend wird die Ballastierung je nach Standort in Abhängigkeit der Windzone und Geländekategorie sowie der Nutzlasten und der geplanten Standzeit den Gegebenheiten angepasst. Die Konstruktion ist dadurch standsicher, aber trotzdem sehr wirtschaftlich.



## Eine Lösung mit Spannweite.

## Kabelbrücken mit maximaler Flexibilität und Sicherheit.

Mit dem BaseX<sup>®</sup>-System hat die Swiss Block AG ein einzigartiges Werkleitungs- und Kabelüberführungssystem entwickelt. Das System wurde spezifisch auf die Vorzüge der SwissBlock<sup>®</sup>-Systemsteine ausgerichtet mit dem Ziel, ein Überbrückungssystem zu realisieren, welches analog den Betonblöcken möglichst universell und bei unterschiedlichsten Baustellenbedürfnissen einsetzbar ist.

### BaseX<sup>®</sup>-Teleskopkopf

Das System ist sowohl in der Höhe wie auch der Breite stufenlos verstellbar. Spannweiten bis zu 18 m und Durchgangshöhen bis 4,80 m können problemlos realisiert werden. Je nach Spannweiten sind Nutzlasten bis zu 150 kg/lfm möglich.



## Geringer Platzbedarf.

Die Vorzüge des BaseX<sup>®</sup>-Systems liegen im geringen Platzbedarf und in der grossen Anpassungsfähigkeit an die örtlichen Geländebedingungen. Mit einer Breite von 0,50 m sind die Stützfüsse deutlich schmaler als bei herkömmlichen Kabelüberführungen.

Die örtlichen Gegebenheiten und Geländebedingungen lassen bei Bauprojekten meist nur wenig Spielraum. Gerade im städtischen Bereich und entlang von Strassen sowie Trottoirs ist die Systembreite ein massgebendes Kriterium.



## Mobile Solarleuchte.

### Sicherheit für Verkehrsteilnehmer und Eventbesucher auch bei Dunkelheit.

Die mobilen, völlig autarken Solarleuchten sind für unterschiedlichste Anwendungen die perfekte Lösung. Ob ein Gehweg, ein Fussgängerstreifen oder ein Parkplatz: Kabel- und geräuschlose Beleuchtungen finden ihren Einsatz im Strassenverkehr, auf Baustellen oder bei Events. Die Anforderungen an zeitgebundene Installationen sind vielfältig und tangieren verschiedene Interessengruppen. Temporäre Signalisationen, Wegleitsysteme, Beleuchtungen sowie Schutzbauten bieten die nötige Sicherheit für Verkehrsteilnehmer, Baustellenpersonal und Eventbesucher.

### BaseX®-Groundsupport mit Adapterwinkeln

Die zusätzlich angeschraubten Adapterwinkel ermöglichen ein noch höheres Kippmoment.



### Innovative Solartechnologie.

Ein Beleuchtungskonzept mit Sonnenenergie ist eine einfache und leistungsfähige Lösung. Wartungsfreie Akkus und leistungsstarke Solarmodule sorgen dabei auch in den Wintermonaten bei geringer Sonneneinstrahlung für eine konstante Beleuchtung.

Die LED-Schweinwerfer sind sehr effizient und funktionieren auch bei zwei Wochen schlechtem Wetter, ohne Lichtausfall. Das flexible Mastsystem mit Kippmechanismus in Kombination mit dem ballastierten Groundsupport kann individuell den Windzonen und örtlichen Gegebenheiten angepasst werden.

### Überzeugende Vorteile.

- Stützen können nivelliert und an das Gelände angepasst werden
- einfache, flexible und sichere Ballastierung mit SwissBlock®
- modular erweiterbar durch einfache Schraubverbindungen
- statisch geprüfte Systembauteile, unbegrenzt wiederverwendbar



# Anwendungen

## Stützmauern / Hangsicherungen



## Schutzwände / Trennwände



## Hochwasserschutz / Schutz vor Naturgefahren



## Signalisation / Ballastierungen



## Hallenkonstruktionen / Gebäudelösungen



## Zivile Sicherheit / Katastrophenschutz



[swissblock.laumer.de](http://swissblock.laumer.de)

**Laumer Bautechnik GmbH**

Bahnhofstr. 8  
84323 Massing

08724 88-250  
fertigteile@laumer.de